



## Mot de la Présidente



### Un nouveau départ pour le COM.

avec 30 licenciés, nous devenons « petit club ». A cela se rajoutent 6 personnes qui ont pris une adhésion club et 2 à 3 personnes ne se sont pas encore décidées.

Le groupe de Marc Muller se compose de 5 jeunes: 4 qui reconduisent leur licence et un nouveau Johny. Bienvenue à lui.

Merci à tous ceux qui continuent l'aventure en rouge et noir. Et pour marquer ce nouveau départ l'Info Balises change de look et de nom est devient : « Les Echos du COM ».

Inutile de regarder en arrière et concentrons nous sur l'avenir. Etre peu de licenciés permettra de se retrouver plus facilement, d'être plus proches les uns des autres et de voir l'avenir différemment. Retrouvons notre cohésion, notre bonne humeur et construisons notre avenir sur des bases saines.

C'est par votre participation que nous montrerons que nous sommes toujours là et fiers d'y être.

Cela semble bien parti, car pour notre premier déplacement ( 27/28 mars), il y a 16 inscrits par jour soit 50% de l'effectif licenciés. Je ne peux que m'en réjouir.

Nos ambitions ne seront pas excessives cette année.

Je vous propose d'aborder les grands rendez vous sans appréhension (Nationale, CFC, CNE). Soyons cool. L'objectif est de se faire plaisir et de finir honorablement chaque course.

Et si d'aventure, on cumule beaucoup de points et que l'on monte en division supérieure, tout le monde sera super content.

Je sais que chacun fera de son mieux pour réussir quelques exploits sportifs.

Le comité est, et reste à votre écoute.

Mauricette

# Les Échos du COM

## Sommaire

Mot Présidente	1
Agenda	1
CR CD 05/02	2
Règlement 2010	3
Nationale N-E	4
Résultats 07/03	5
Résultats 14/03	5
3 jours 2011	5
Itinéraires	6

N° 1  
23 Mars 2010

comulhouse.free.fr

## Agenda

### 18 avril

- Chpt Franche-Comté

Longue Distance  
OT Besançon  
Epeugney

### 25 avril

- Chpt Alsace

Longue Distance  
CO Colmar  
Ammerschwihr

### 02 mai

- Chpt Franche-Comté

Moyenne Distance  
Rambo  
Belfort - La Miotte

C'est le nombre de licencié du club au 20 mars 2010.

Retrouvez la liste des membres en page 5.

La vie du club

Site web

Pierre Schamberger a mis à jour le site web du COM.

Allez faire un tour sur : [comulhouse.free.fr](http://comulhouse.free.fr)

**Chpt de France Moyenne Distance et des Clubs 7-8 mai**

Afin de préparer les équipes et le déplacement au CFC, vous êtes priés de vous inscrire auprès de Gilbert Woerhlé le plus rapidement possible.

Dale limite d'inscription: 15/04

**Organisations 2010**

Nous cherchons un directeur de course, et un traceur pour la régionale que nous organiserons le 19/09.

Les terrains retenus sont Schweighouse ou Wattwiller.

Mauricette s'est chargée de demander les autorisations.

## Compte-rendu de la réunion du 5 février 2010

**Présents:** Mauricette Joly, Thierry Joly, Vincent Frey, Vincent Papon, Krystell Hermet, Gilbert Woerhlé

### 1. Adoption du dernier C.R.

L'adoption est reportée à la prochaine réunion

### 2. Mise en place du comité

**Présidente:** Mauricette Joly

**Secrétaire:** Vincent Frey

**Trésorier:** Thierry Joly

**Inscriptions:** Gilbert Woerhlé

**Suivi sportif:** Vincent Papon

Odile Vescovo qui n'est pas membre du comité se propose de rechercher les hébergements.

Pierre Schamberger continuera de s'occuper du site web.

### 3. Point sur la trésorerie

Le CD 68 donne une subvention de 300 euro pour la participation de nos jeunes au stage de Pâques 2009.

Thierry demande à ce que les feuilles pour les dons des remboursements de frais au club soient plus détaillées. Les personnes sont priées de mettre le nombre de kilomètres et non pas uniquement un montant.

### 4. Mise en place de la saison 2010

#### a. Calendrier des courses: IK et hébergements

Le club prendra en charge l'inscription aux courses du classement national.

L'hébergement et une partie des frais de transport seront pris en charges par le club pour la Nationale du mois de mars en Bourgogne et pour le CFC.

Pour la semaine fédérale, la décision sera prise lors d'un prochain comité.

Mauricette propose une nouvelle formule pour le remboursement des indemnités kilométriques afin d'inciter les membres à transporter des jeunes.

Il est également rappeler que les personnes qui transportent d'autres

personnes dans leur voiture peuvent faire don de leurs frais de déplacement (kilomètres, péage, ...) et bénéficieront ainsi d'une réduction d'impôt. Ce qui peut être bien souvent plus avantageux que les remboursements kilométriques proposés par le club.

**Compétitions de CO à VTT:** Le club prendra en charge les inscriptions. Une participation aux frais d'hébergement et de déplacement sera possible en fonction du nombre de participants. Le montant exact sera décidé en fin de saison en fonction du budget.

**Raids d'orientation:** Remboursement partiel des inscriptions possible. Les demandes seront étudiées au cas par cas.

#### b. Organisation du COM en 2010 *Chpt Alsace Moyenne Distance du 6 juin 2010*

Carte retenue: Grand Canon (partie Zillisheim)

Directeur de course: Mauricette Joly

Traceur: Vincent Papon

#### *Course régionale du 19 septembre 2010*

Un appel sera lancé auprès des membres afin de trouver un directeur de course et un traceur.

Carte retenue: Schweighouse ou Wattwiller si problème d'autorisation à Schweighouse.

#### c. Projets sportifs

Étant donné le succès des animations d'été à Cernay, Mauricette propose d'y ouvrir une école d'orientation en utilisant la carte des Berges de la Thur.

L'école de CO de Marc Muller fonctionne et il ne faudra pas oublier de la déclarer auprès de la FFCO.

Vincent Frey reprendra les entraînements sportifs à partir d'avril.

#### d. CFC, CNE

Composition des équipes:  
Nationale 3 et Nationale 4 : 6 coureurs

## La vie du club

**Calcul de la Coupe de France individuelle :**  
**La Coupe de France individuelle est destinée à récompenser le coureur qui a obtenu le meilleur résultat au classement national dans sa catégorie d'âge ou de licence sur les manifestations de la saison sportive en cours suivantes :**

- 4 nationales  
- Finale A des Championnats de France : Longue Distance, Moyenne Distance (x 2), Sprint et Nuit,  
- Championnat de ligue Longue Distance

**Exceptions :**  
**Pour les courses comptant pour la coupe de France individuelle, un coureur ne s'alignant pas dans sa catégorie d'âge ou de licence sera obligatoirement NC. Ses points Classement National ne pourront lui être attribués.**

**Calcul du nombre de points:**  
**Pour les H-D16 à H-D45 inclus - Nombre de points = Somme des 5 meilleurs scores**

**Pour H-D14 et moins et H-D50 et plus - Nombre de points = Somme des 4 meilleurs scores**

Tous les panachages d'âges et de sexe sont autorisés sous réserve que l'équipe comprenne :

- 1 jeune Homme ou une jeune Dame (H-D14 à H-D18)
- 1 Dame (D16 et +)
- 4 coureurs (H-D16 et +)

D'après la liste des licenciés à ce jour, le club devrait pouvoir engager des équipes en Nationale 3 et 4.

Il sera demandé à Marc Muller de nous indiquer si les jeunes ont un niveau suffisant pour être dans les équipes premières. Nous avons également la possibilité de renforcer les équipes avec des coureurs étrangers.

### e. formation

Des formations d'animateur et de traceur seront mises en place par la ligue.

Bernard Mortellier se propose de faire une formation SportIdent.

L'OMS et le CROSA proposent également des formations pour les dirigeants.

### 5. Point sur les licences

A ce jour seuls 16 personnes sont licenciées. Des demandes sont encore en attente.

Les membres qui ont quitté le club et à qui une puce SI avait été mise à disposition seront contactés afin qu'ils nous retournent ces puces.

### 6. 3 jours 2011

Le club dispose actuellement d'un nombre de personnes qualifiées suffisant pour la préparation des 3 jours 2011.

D'anciens membres du COM et de nombreuses personnes d'autres clubs alsaciens ont proposés leur aide pour l'organisation des 3 jours.

Certaines parties de l'organisation comme la restauration peuvent être données à d'autres associations.

Le comité estime que les conditions sont réunies pour que les 3 jours se passent dans de bonnes conditions.

Vincent Frey se charge de faire parvenir les zones de courses prévues à Mauricette afin qu'elle puisse envoyer les demandes d'autorisations.

Il faudra également se rendre sur le terrain afin de voir si certaines zones retenues peuvent convenir.

## 7. Points divers

### a. réunions du comité directeur

12 mars  
16 avril  
04 juin  
03 septembre  
08 octobre  
26 novembre

### b. journée d'initiation

Il est envisagé de relancer les différentes personnes qui ont pris contact avec nous lors du vidualsport ou de nos régionales et de leur proposer une 1/2 journée d'initiation.

### c. brochure et communication

La plaquette du club n'est plus d'actualité et doit être remise à jour. Elle pourrait être déposée dans les différents magasins de sport de la région mulhousienne.

## Règlement des compétitions 2010

### CALENDRIER C.O. PÉDESTRE

Pas de changement majeur, mais une meilleure répartition des compétitions :

- Quatre **nationales** (une par zone) au printemps (février/mars/avril/juin) en lieu et place des demi-finales.
- Un week-end au printemps pour le championnat de France des clubs et le championnat de France moyenne distance toutes catégories.
- Une semaine en juillet-août pour les championnats de France de nuit, de moyenne distance jeunes et élites, de longue distance et de relais.

- Un week-end à l'automne pour le championnat de France de sprint et le critérium national des équipes (CNE).

### MODIFICATIONS DES RÈGLEMENTS PÉDESTRES

#### Championnat de France des clubs (CFC)

Les 4 divisions sont maintenues et se nomment désormais nationale 1, nationale 2, nationale 3 et nationale 4.

**Les départs :** l'échelonnement des départs est modifié. La N 2 part 10 minutes après la N 1 ; la N 3, 30 minutes

## La vie du club

### Calcul de la Coupe de France des Clubs:

La Coupe de France des Clubs est destinée à récompenser le club qui a obtenu le meilleur résultat au classement national des clubs lors des manifestations de classement sur deux des trois spécialités.

### Calcul du nombre de points

Nombre de points du club = somme des 2 meilleurs scores CN de chaque licencié du club sur leurs classements au 31/12.

après la N 1 et la N 4 une heure après la N 1.

**Les circuits** : quelques modifications ont été apportées aux circuits (durées de course) selon les divisions afin de mieux correspondre aux niveaux réels des équipes.

Par exemple : en N 2, les trois circuits de 50 minutes sont remplacés par des 40 minutes ; en N 4, un circuit de 30 minutes est remplacé par un circuit de 20 minutes ; les circuits de 30 minutes de N 1 et N 2 sont différents.

### Championnat de France moyenne distance

Les championnats de France moyenne distance élites et jeunes avec qualifications est maintenu lors de la semaine fédérale et un championnat par catégorie d'âge sans qualifications est organisé le samedi lors du week-end du championnat de France des clubs.

### Qualifications pour les championnats de France sprint et moyenne distance élites et jeunes

• Championnats de France sprint et moyenne distance élites. Un minimum de 4 H et 4 D sont qualifiables par ligue avec la possibilité de qualifiés

supplémentaires : une place par tranche entière de 10 licenciés du même sexe valant plus de 5000 points (H) ou 4000 points (D) au classement national.

• Championnat de France sprint jeunes. Les qualifications lors des championnats de ligue sont accessibles de la catégorie H/D 14 à H/D 18.

### Championnat de France longue distance

• Création de circuits de classe B ou C : H/D VC, 21C, 18 B et 16 B.

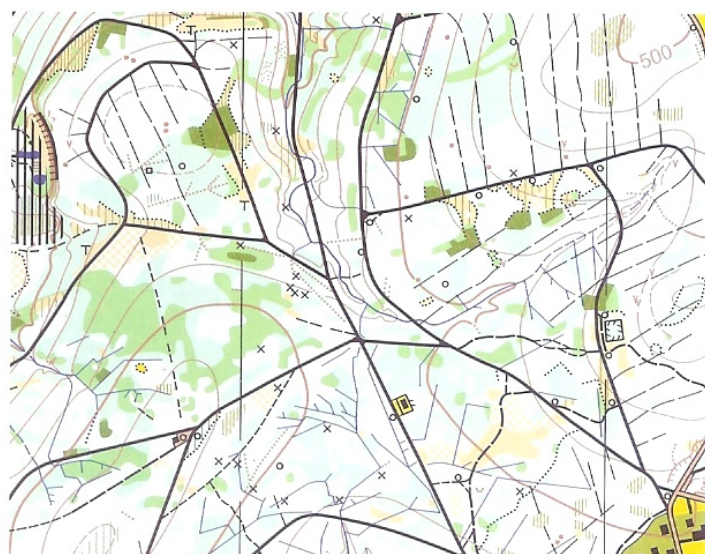
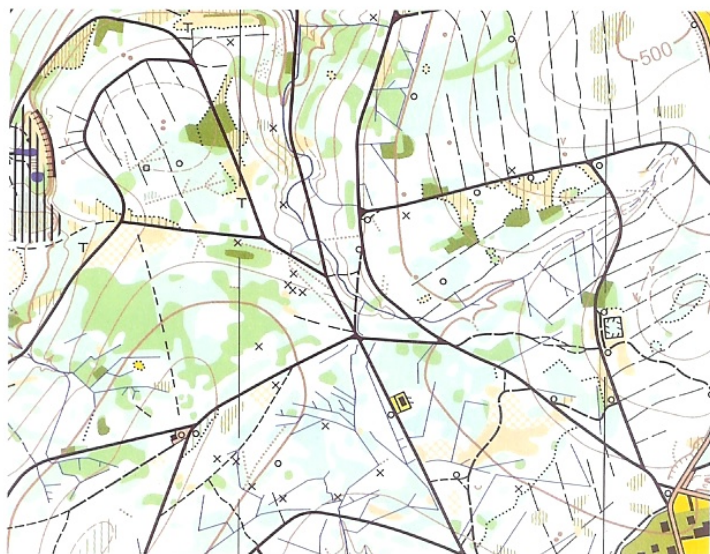
• **Suppression des qualifications pour la majorité des catégories.**

• Qualification obligatoire pour les catégories H/D 16A, H/D 18A, H/D 20E et H/D 21E sur deux épreuves parmi les quatre nationales et le championnat de ligue.

Les H/D 20E et 21E n'ayant pas réussi leur qualification peuvent courir en classe A ou en C.

Les H/D 16A et les H/D 18A n'ayant pas réussi leur qualification peuvent courir en classe B.

## Trouvez les 10 erreurs



## Marathon de Barcelone

-1573e Gérald FRANCOIS 3h15'48"  
-4514e Thierry JOLY 3h42'12"  
-6743e Aline FRANCOIS 3h59'25"

## Nationale Nord Est du 28 mars

**Attention, changement d'heure été :**  
**le dimanche 28 mars 2010 à 2 heures du matin il sera 3 heures !**

Voici les heures de départ de la Nationale.

9:40 MULLER, Marc H21E  
11:32 SCHAMBERGER, Pierre H21A

9:35 FRANCOIS, Gerald H35  
10:47 VESCOVO, J-Albert H35  
11:55 JOLY, Thierry H45  
11:29 FRANCOIS, Aline D35  
9:47 MORTELLIER, Bernard H50  
10:00 HERMET, Krystell D21C  
10:35 FISCHER, M-Dominique D50  
11:15 THIERRY-FISCHER, Chri D55  
10:11 WOEHRLE, Gilbert H65  
10:52 VESCOVO, Odile D60  
9:44 SALOMON, Fabrice H16

## La vie du club

## Liste de membres

**BERBETT Beatrice**  
**BERBETT Gabriel**  
**BRAHIM BOUNAB Riyan**  
**BRANCHERIE Johny**  
**DENAVE J-Gabriel**  
**DUBREZ Daniel**  
**FISCHER M-Dominique**  
**FRANCOIS Aline**  
**FRANCOIS Gerald**  
**FRANCOIS Lysa**  
**FREY Vincent**  
**HARTMANN Tanguy**  
**HERMET Krystell**  
**JOLY Mauricette**  
**JOLY Thierry**  
**LAHAUSSE Bernard**  
**LAHAUSSE Brigitte**  
**LAHAUSSE Olivier**  
**MORTELLIER Bernard**  
**MULLER Marc**  
**PAPON Vincent**  
**SALOMON Fabrice**  
**SALOMON Vincent**  
**SCHAMBERGER Daniel**  
**SCHAMBERGER Pierre**  
**SEILLER Fabien**  
**THIERRY-FISCHER Christiane**  
**VESCOVO J-Albert**  
**VESCOVO J-Charles**  
**VESCOVO Odile**  
**WOEHRLE Gilbert**

## Echos du COM

**N'hésitez pas à faire remonter vos commentaires ou remarques concernant les Echos du COM.**

**Vous pouvez également nous faire parvenir des photos ou des articles pour les prochains numéros.**

10:32 HARTMANN, Tanguy H16  
10:27 943 SALOMON, Vincent H14

Vérifiez que vous êtes bien inscrits dans la bonne catégorie.

Pour ceux qui ne connaissent pas le terrain, vous pouvez trouver l'ancienne carte sur:  
<http://asqorientation.free.fr/nationalenord/est2010/images/extraitscartes/valsuzon.jpg>

## Résultats de la régionale du 07 mars

H14 3.2 km 13 P  
1 HANAUER Sébastien COBF 34:34  
4 SALOMON Vincent COM 1:19:59

H16 3.8 km 17 P  
1 SALOMON Fabrice COM 1:06:13  
2 BRANCHERIE Johny COM 1:08:10  
3 HARTMANN Tanguy COM 1:13:33

H21 5.1 km 25 P  
1 POIRSON Thomas SKI CLUB BARR 48:05  
2 MULLER Marc COM 49:05

H35 5.1 km 25 P  
1 MARTIN Falk ASOPE 54:34  
3 VESCOVO J-Albert COM 1:05:45

H50 3.8 km 17 P  
1 LEBIHAN Marcel CO Colmar 47:30  
3 MORTELLIER Bernard COM 54:45

D50 3.2 km 13 P  
1 FISCHER M-Dominique COM 59:12

D55 3.2 km 13 P  
1 THIERRY-FISCHER Chri COM 59:04

D60 3.2 km 13 P  
1 MARTY Eva Maria OL Domino 48:26  
3 VESCOVO Odile COM 1:21:02

H65 3.2 km 13 P  
1 BENACEK Vaclav COBF 43:31  
4 WOEHRLE Gilbert COM 1:09:00

## Résultats de la régionale du 14 mars

H14 3.5 km 0 m 11 P  
1 Sébastien HANAUER COBF 58:29  
4 Vincent SALOMON CO Mulhouse 2:43:24

H16 4.3 km 0 m 14 P  
1 Martin RUDKIEWICZ CO Colmar 1:20:24  
3 Fabrice SALOMON CO Mulhouse 1:51:50  
4 Johny BRANCHERIE CO Mulhouse 2:03:45  
5 Tanguy HARTMANN CO Mulhouse 2:25:00

HseL 6.0 km 0 m 19 P  
1 Marc MULLER CO Mulhouse 57:35  
2 Philippe PAGE CO Colmar 59:24  
3 Thomas POIRSON SKI CLUB BARR 1:01:08

HV2L 4.3 km 0 m 14 P  
1 Michel DUBOC CO Colmar 57:26  
8 Bernard MORTELLIER CO Mulhouse 1:21:23

HV3L 3.5 km 0 m 11 P  
1 Alexandre GANZITTI RAM Belfort O 46:54  
7 Gilbert WOEHRLE COM 1:15:34

## 3 Jours de Pâques 2011

Le comité directeur a souhaité maintenir notre candidature à l'organisation des 3 jours de Pâques 2011. Il estime en effet que les conditions nécessaires sont réunies afin que cette organisation puisse être maintenue.

Nous disposons de suffisamment de personnes expérimentées pour la préparation de la manifestation. De plus, de nombreux membres d'autres clubs sont venus proposer spontanément leur aide.

Bernard Mortellier assurera la direction de course. Il est chargé avec Vincent

Papon et Vincent Frey de sélectionner les terrains.

Pour l'instant plusieurs pistes sont étudiées:

- Masevaux, Lauw, Sentheim (2 étapes)
- Bruebach, Flaxlanden (1 étape)
- Décathlon Wittenheim (1 étape)
- Hagenbach (1 étape)
- Tannenwald - Waldeck (1 étape)

Les personnes désirant faire partie du comité d'organisation sont priées de se signaler auprès de Bernard Mortellier.

# Itinéraires

Voici le circuit H21 du championnat Nordique 2009 avec le tracé des deux premiers.

Par où seriez vous passés?

1 : 15 000 / 5 m



CITY OF  
SALO



INTERNATIONAL  
ORIENTEERING  
FEDERATION

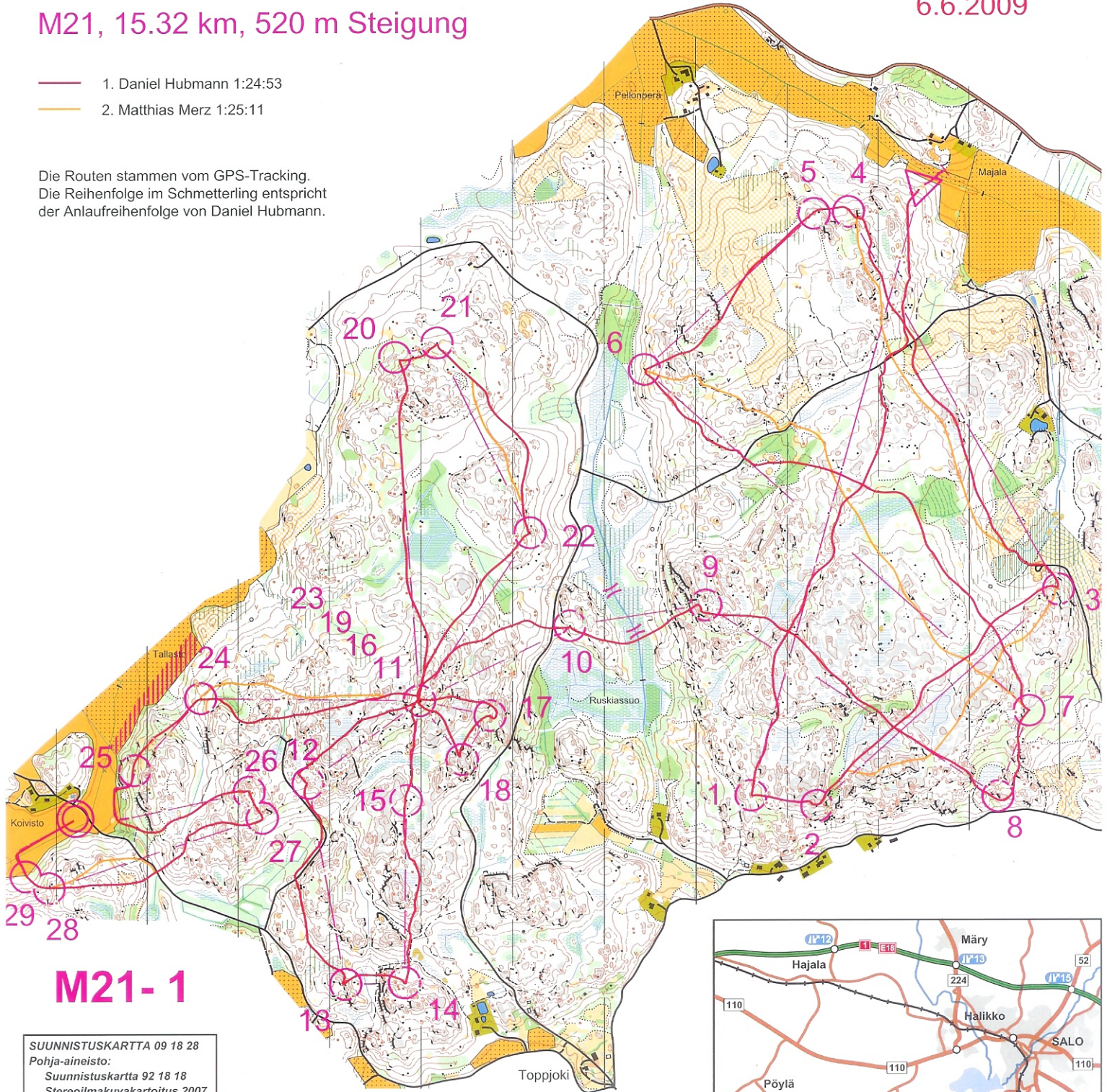
WORLD CUP  
NOC 2009  
SALO FINLAND

NOC2009  
Long distance  
6.6.2009

## M21, 15.32 km, 520 m Steigung

- 1. Daniel Hubmann 1:24:53
- 2. Matthias Merz 1:25:11

Die Routen stammen vom GPS-Tracking.  
Die Reihenfolge im Schmetterling entspricht  
der Anlaufreihenfolge von Daniel Hubmann.



M21- 1

SUUNNISTUSKARTTA 09 18 28  
Pohja-aineisto:  
Suunnistuskartta 92 18 18  
Stereoilmakuvakarttoitus 2007,  
Pertti Korhonen  
Maastokarttoitus ja piirtäminen:  
10/2007-07/2008, OCAD 2810  
Jussi Silvonen

1 : 15 000 / 5 m

