



Mot de la Présidente



Les Échos du COM

Sommaire

Mot Présidente	1
Agenda	1
CR CD 12/03	2
CFC 2010	3
Résultats 21/03	3
Résultats 27/03	4
Résultats 28/03	4
Itinéraires	5
Solutions	6

Voici « les Echos du Com » n°2, j'espère qu'il vous satisfera tout autant que le n°1.

Je vous félicite pour votre participation aux différentes courses organisées depuis le début de l'année. Le club a été présent lors de 8 courses. La plus grande participation pour l'instant est à la Nationale Nord/Est où 15 coureurs sur les 30 du moment ont couru.

Aujourd'hui, le COM compte 33 licenciés, Stéphane Oger, Aurore Stoll, Roland Eggli, ont re-signé pour 1 an. Continuons ainsi, cela fait plaisir.

Les 8/9 mai, nous participerons au CFC. Enfin, VOUS participerez au CFC, moi je vous encouragerai le long du couloir d'arrivée. CFC, trois lettres qui ont fait peur les années passées. Pourtant, c'est si simple: on prend sa carte, son relais, on fait son circuit et on revient avec tous les postes. Cette année, nous devons l'appréhender dans la sérénité et la bonne humeur, et les résultats suivront.

Nous inscrivons une équipe en N3, 2 en

N4 et une équipe au trophée Thierry Gueorgiou.

Tout va bien se passer, il suffit d'y croire. Pour l'organisation du week end c'est plus loin, en page 3.

Le 6 juin, c'est notre régionale, mais c'est aussi la « fête du sport » organisée par la ville de Mulhouse et l'OMS. Il nous faut y faire acte de présence pour diverses raisons dont la principale est financière. Que voulez vous, l'argent est le nerf de la guerre. La ville nous subventionne, en contre partie, nous nous devons de participer aux manifestations sportives qu'elle organise. Nous y tiendrons donc un stand. L'idéal serait qu'un ou deux de nos membres sympathisants y soit en attendant la relève qui viendra après l'organisation de la régionale.

Un comité est en train de naître pour préparer les 3 jours de Pâques en 2011. Nous vous tiendrons au courant au fur et à mesure.

A bientôt et bonne lecture.

Mauricette

Agenda

25 avril

- Chpt Alsace
- Longue Distance
- CO Colmar
- Trois-Epis

02 mai

- Chpt Franche Comté
- Moyenne Distance
- Rambo
- Belfort

08 mai

- Chpt France
- Moyenne Distance
- 2105 BO
- Bourgogne

La vie du club

Régionale du 06 juin 2010

Si vous souhaitez donner un coup de main à l'organisation du championnat d'Alsace Moyenne Distance, merci de bien vouloir vous faire connaître auprès de Mauricette.

Régionale du 19 septembre 2010

Le comité est toujours à la recherche d'un directeur de course et d'un traceur pour la course que nous organiserons le 19 septembre prochain.

Si vous êtes intéressés, merci de bien vouloir vous faire connaître auprès de Mauricette.

Tour Thur à VTT

Le club proposera une découverte à l'O-VTT à l'occasion du Tour Thur en VTT.

Nous sommes à la recherche de membres disponibles le 19 juillet prochain afin de fournir des explications aux personnes intéressées par notre parcours.

LE CHIFFRE

72,3

Le montant (en euro) du coût moyen par personne payé par le club pour le déplacement à la Nationale Nord-Est en Bourgogne. Cela comprend les inscriptions, l'hébergement et le déplacement.

Compte-rendu de la réunion du 12 mars 2010

Présents: Mauricette Joly, Thierry Joly, Vincent Frey, Vincent Papon, Krystell Hermet, Gilbert Woehrlé

1. Adoption du dernier C.R.

Les CR des deux réunions précédentes sont approuvés. Quelques fautes de frappes doivent cependant être corrigées.

Point sur la trésorerie

Le trésorier présente les comptes.

2. Dossier CNDS

Mauricette a rédigé le dossier du CNDS qui est à renvoyer pour le 18 mars prochain. Elle a repris les actions figurant dans le budget prévisionnel 2010.

Certains membres du CD n'ayant pas pu ouvrir le fichier, Mauricette est chargée de leur renvoyer afin qu'ils puissent en prendre connaissance et faire part de leurs commentaires.

3. Liste de nos licenciés

A ce jour, nous sommes 31 licenciés. 2 personnes pensent reprendre une licence au club, mais ne l'ont pas encore fait pour le moment.

Thierry s'est chargé de récupérer les puces SportIdent auprès des personnes qui ont quitté le club. Certaines de ces personnes ont souhaité racheter leur puce (6 puces vendues au total).

4. Déplacement à la Nationale à Dijon

Le club sera hébergé à la colonie de Messigny.

Le déplacement se fera en minibus et voitures personnelles, avec rendez-vous à l'autoport de l'Île Napoléon.

5. 3 jours 2011

Autorisations : Mauricette a eu pour le moment des retours positifs suite à nos demandes d'autorisations. Certaines mairies n'ont pas encore répondues. Il est également noté que certaines communes ont été oubliées lors des demandes. La liste est corrigée et Mauricette se charge d'envoyer les demandes manquantes.

Délégué fédéral : Daniel Rollet sera le DF de la compétition. Vincent Frey reprendra contact avec lui à la mi avril afin de faire le point sur les terrains retenus et de planifier une visite du DF après le 19 avril.

Cartographie : Michel Duboc se propose de faire certaines cartes. Des cartographes étrangers ont été contactés mais n'ont pas répondu pour le moment.

Comité d'organisation : Le directeur de course sera Bernard Mortellier. Un appel va être lancé auprès des membres afin de savoir si d'autres personnes sont prêtes à s'investir dans l'organisation.

Terrains : Vincent Frey et Bernard Mortellier ont prévu de faire un tour sur le terrain de Senthem afin d'évaluer la possibilité d'y organiser 2 étapes.

Il va falloir organiser très prochainement une première réunion spécifique « 3 jours » afin de valider les terrains et de lancer la réalisation d'une plaquette promotionnelle.

6. Régionale du 6 juin

Directeur de course : Mauricette Joly

Traceur : Vincent Papon

Contrôleur : des circuits : Bernard Mortellier

Mauricette a reçu un retour positif des communes concernées. Il faut encore contacter les chasseurs.

Le parking risque de poser problèmes au niveau de l'auberge du Grand Canon.

L'idée d'étendre la carte en direction de Zillisheim est proposée afin de pouvoir s'y garer plus facilement.

7. Plan carto

Mauricette Joly va demander à Jean-Luc Pierson de nous faire parvenir le document à mettre à jour.

8. Points divers

Info balise

Le comité décide de changer le nom de

l'info balises afin de marquer le changement dans la vie du club. Vincent Frey est chargé de faire des propositions de noms et de présenter une maquette aux membres du CD.

Le prochain numéro doit paraître le plus rapidement possible.

Ecole de CO

Mauricette Joly se charge de déclarer officiellement l'école de CO de Marc Muller

Tour Thur

Les organisateurs du Tour Thur en VTT souhaitent apporter une nouvelle

dimension à leur manifestation et aimeraient organiser un parcours d'orientation à VTT. Mauricette Joly va rencontrer les organisateurs.

Centre social

Le centre social de la porte du miroir nous a contacté afin de faire une activité course d'orientation au Waldeck.

Journée d'initiation

Le comité va étudier la pertinence de la mise en place de journées d'initiation au printemps.

Commission de la ligue

La ligue est à la recherche de personnes souhaitant travailler dans la commission Pratique Sportive.

Merci de vous faire connaître auprès de la LACO pour le 26 avril au plus tard.

Championnat de France des Clubs 2010

Une forte mobilisation de votre part nous permet d'engager 4 équipes au CFC 2010 du 9 mai prochain. Vous trouverez ci-dessous la composition des équipes.

Nationale 3:

Pierre
Jean-Albert
Ryan
Aline
Marc
Vincent P.

Nationale 4/1:

Olivier
Thierry
Fabrice
Krystell
Gérald
Jean-Gabriel

Nationale 4/2:

Daniel
Roland
Tanguy
Johny
Christiane
Aurore

Trophée Gueorgiou:

Odile
Gilbert
Vincent S.
Marie-Dominique

Le déplacement se fera en minibus et voitures personnelles. La répartition est la suivante:

Minibus: Thierry Joly, Mauricette Joly, Marc Muller, Daniel Schamberger, Fabrice et Vincent Salomon, Tanguy Hartmann, Johny Brancherie, Ryan Brahim

Voiture 1: Odile, Christiane, Marie-Dominique + Jean-albert, Pierre

Voiture 2: Gérald, Aline, Lysa, Gilbert, Aurore

L'hébergement se fera au Centre de rencontre international de Dijon (serviettes non fournies). Le repas du soir et le petit déjeuner seront pris sur place. Le club demandera une participation de 17 euro pour les adultes et 10 euro pour les jeunes.

Foire Internationale de Mulhouse

L'Office Mulhousiens des Sports et le Mulhouse Expo SAEML proposent des entrées gratuites pour la 63e Foire Internationale de Mulhouse.

Elles sont valables pour 2 personnes et utilisables le vendredi 14 de 10h à 20h et le samedi 15 mai 2010 de 10h à 22h.

Tout Mulhouse Court

La prochaine édition de Tout Mulhouse Court se déroulera le 6 juin prochain.

Le club touchera 1.5 € pour chaque personne participant sous le nom du COM. En même temps, l'OMS versera 1€ à une association caritative.

Dans le cadre de "Faites du Sport", de nombreuses activités sportives seront proposées gratuitement aux mulhousiens.

Nous cherchons des volontaires afin d'y tenir un stand et de faire découvrir la CO aux visiteurs.

Résultats de la régionale du 21 mars 2010

A 8.6 km 315 m 23 P

1 29 MULLER, Marc 1:08:26
5 12 VESCOVO, J-Albert 1:45:41

B 7.1 km 290 m 21 P

1 118 TARDY, Victor 1:03:58
9 138 JOLY, Thierry 1:26:44

C 5.3 km 205 m 14 P

1 40 DUBOC, Michel 46:53
25 30 BRANCHERIE, Johny 1:23:41

D 4.6 km 110 m 12 P

1 22 BOUSSER, Etienne 35:14

12 137 BRAHIM-BOUNAB Riyan 58:26
24 35 FISCHER, M-Dominiq 1:34:25

E 2.2 km 35 m 8 P

1 99 HANAUER, Florence 20:27
7 151 VESCOVO, Odile 1:17:10

F 3.2 km 35 m 7 P

1 111 RENAUD, Justin 36:00
2 139 VERNHES, Alexandre 43:30

La vie du club

Courses d'été 2010

Le club organisera à partir de la mi-juin ses traditionnelles courses d'été.

Vincent Frey est à la recherche de personnes pouvant lui donner ponctuellement un coup de main dans l'organisation de ces courses.

Merci de bien vouloir contacter Vincent F. si vous êtes disponibles.

Liste des membres

Dans le numéro précédent, nous avons oublié de faire paraître les membres passifs dans la listes de nos membres.

Il s'agit de:
CORRE Yves
HUTHER Pierre
PAPON Roland
PAPON Thérèse
WOEHRLE M-Louise

Nous les prions de bien vouloir nous excuser.

EGGLI Roland, OGER Stephane et STOLL Aurore viennent de reprendre une licence.

Résultats de la Moyenne Distance du 27 mars 2010

H14 1.7 km 40 m 10 P

1 CHABANCE, Thomas 14:42
SALOMON, Vincent pm

H16 3.3 km 120 m 14 P

1 RIO, Nicolas 27:16
33 HARTMANN, Tanguy 1:10:57
34 SALOMON, Fabrice 1:11:21

H21 5.2 km 190 m 18 P

1 GUEORGIOU, Thierry 29:45
16 MULLER, Marc 40:07
61 PAPON, Vincent 57:09

H35 5.2 km 190 m 18 P

1 GUEORGIOU, Remi 40:08
18 VESCOVO, J-Albert 55:12
19 FRANCOIS, Gerald 55:58

H45 4.5 km 170 m 16 P

1 PAGE, Philippe 32:37
JOLY, Thierry pm

H65 2.6 km 50 m 11 P

1 TAILLANDIER, Guy 23:55
10 WOEHRLE, Gilbert 50:30

D35 4.4 km 170 m 16 P

1 MOULIERE, Camille 49:10
4 FRANCOIS, Aline 57:57

D50 2.6 km 50 m 11 P

1 PREVOST, Pascale 24:09
19 FISCHER, M-Dominique 1:19:4

D55 2.6 km 50 m 11 P

1 BONNET, Christine 28:18
12 THIERRY-FISCHER, Chri 49:51

D60 2.6 km 50 m 11 P

1 DEVILLE, Nelly 30:46
18 VESCOVO, Odile 1:08:15

SCLD 2.6 km 50 m 11 P

1 HERMET, Krystell 37:04

Jalonné 1.9 km 40 m 8 P

1 LASSALLE, Léna 17:43
15 FRANCOIS, Lysa 27:53

Retrouvez les circuits sur:
<http://www.matrace.fr/gadget/cgi/reitti.cgi?act=map&id=478&kieli=fr>

Résultats de la Nationale Nord-Est du 28 mars 2010

H14 4.5 km 110 m 10 P

1 RAUTURIER, Quentin 34:46
SALOMON, Vincent pm

H16 6.2 km 100 m 15 P

1 SANDEVOIR, Luc 43:11
36 HARTMANN, Tanguy 1:54:30
37 SALOMON, Fabrice 1:57:34

H21A 10.5 km 315 m 22 P

1 MENGIN, Bastien 1:17:32
10 SCHAMBERGER, Pierre 1:30:50

D21C 4.3 km 120 m 12 P

1 FALCO, Estelle 58:14
3 HERMET, Krystell 1:00:16

H21E 12.8 km 515 m 22 P

1 TRANCHAND, Frederic 1:23:26
14 MULLER, Marc 1:46:10

D35 6.4 km 185 m 15 P

1 MOULIERE, Camille 1:13:38
8 FRANCOIS, Aline 1:38:23

H35 8.8 km 350 m 19 P

1 GUEORGIOU, Remi 1:03:49
14 VESCOVO, J-Albert 1:26:59
30 FRANCOIS, Gerald 1:37:09

H45 8.4 km 310 m 18 P

1 PAGE, Philippe 1:03:06

39 JOLY, Thierry 1:37:57

D50 4.3 km 120 m 12 P

1 PREVOST, Pascale 40:48
21 FISCHER, M-Dominique 1:27:3

H50 5.5 km 265 m 13 P

1 LALEVEE, J-Charles 45:34
44 MORTELLIER, Bernard 1:12:06

D55 4.3 km 120 m 12 P

1 VAGNER, Christine 48:25
15 THIERRY-FISCHER, Chr 1:08:3

D60 3.5 km 95 m 9 P

1 DEVILLE, Nelly 38:11
13 VESCOVO, Odile 1:10:06

H65 4.3 km 120 m 12 P

1 VANNIER, Bernard 41:13
12 WOEHRLE, Gilbert 1:07:33

Retrouvez les circuits sur:
<http://www.matrace.fr/gadget/cgi/reitti.cgi?act=map&id=479&kieli=fr>

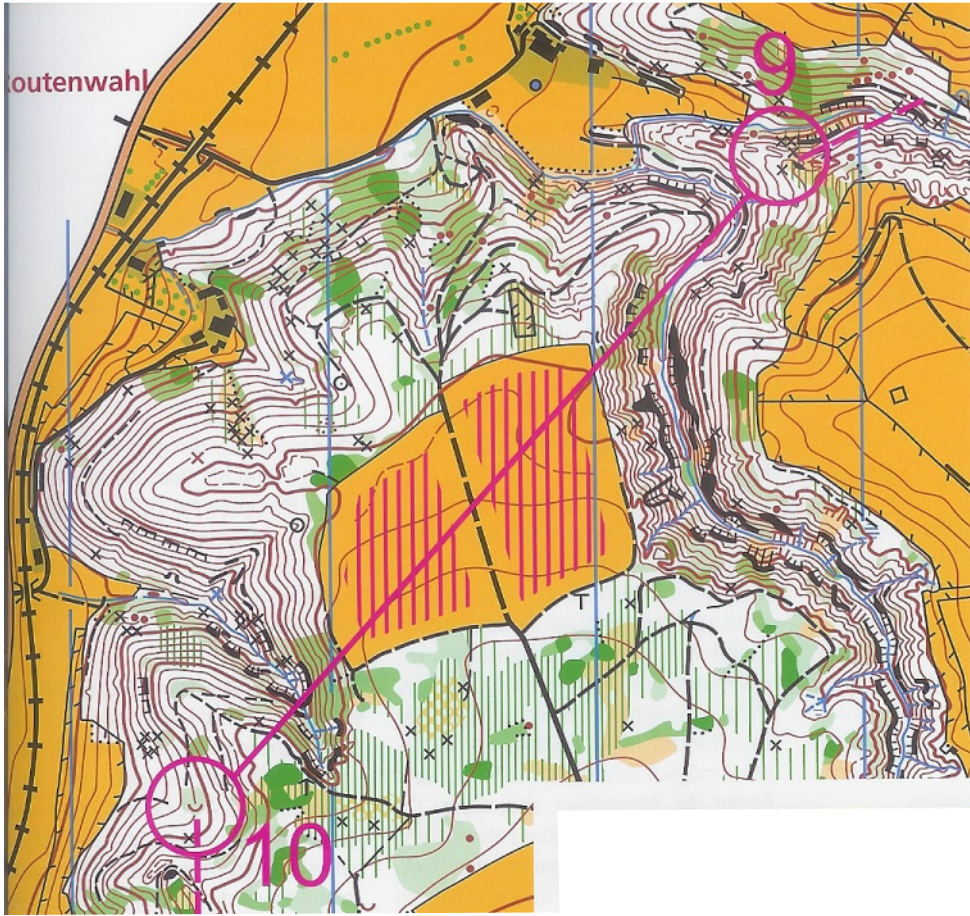
Analysez vos temps intermédiaires sur:
<http://www.splitsbrowser.org.uk/splitsgraph.php?eventId=3871>

Itinéraires

Par où passeriez-vous?

Regardez la carte ci-dessous pendant 10 secondes au maximum et décidez quel itinéraire vous auriez suivi. Prenez

ensuite un peu plus de temps et vérifiez si l'itinéraire choisi était vraiment le meilleur.



Semaine Fédérale

Les personnes qui comptent participer à la semaine fédérale fin août sont priées de se faire connaître auprès de Gilbert Woehrlé.

Cela permettra au comité de préparer le budget de ce déplacement.

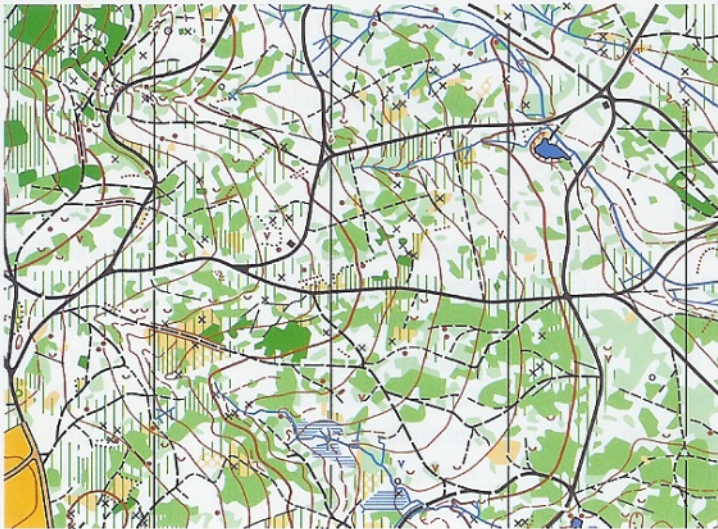
Programme:

24/08 Moyenne Distance
25/08 CF Nuit
26/08 CF MD qualif
+ Moyenne Distance open
27/08 CF MD finale
+ Moyenne Distance open
28/08 CF Longue Distance
29/08 CF relais

Plus d'infos sur :

<http://www.cfco2010.fr/>

Trouvez les 10 erreurs



Voici les itinéraires de deux suissesses avec le temps de chacun des choix.

La vie du club

3 jours 2011

L'organisation des 3 jours est lancée.

Suite au retour des autorisations, les terrains ont été choisis. Il seront validés par le délégué fédéral lors de sa visite début mai.

Nous sommes maintenant à la recherche de cartographes pour la réalisation des cartes. L'objectif étant de pouvoir commencer à tracer les circuits au mois d'octobre.

Il nous faut maintenant communiquer afin d'attirer un maximum de coureurs:

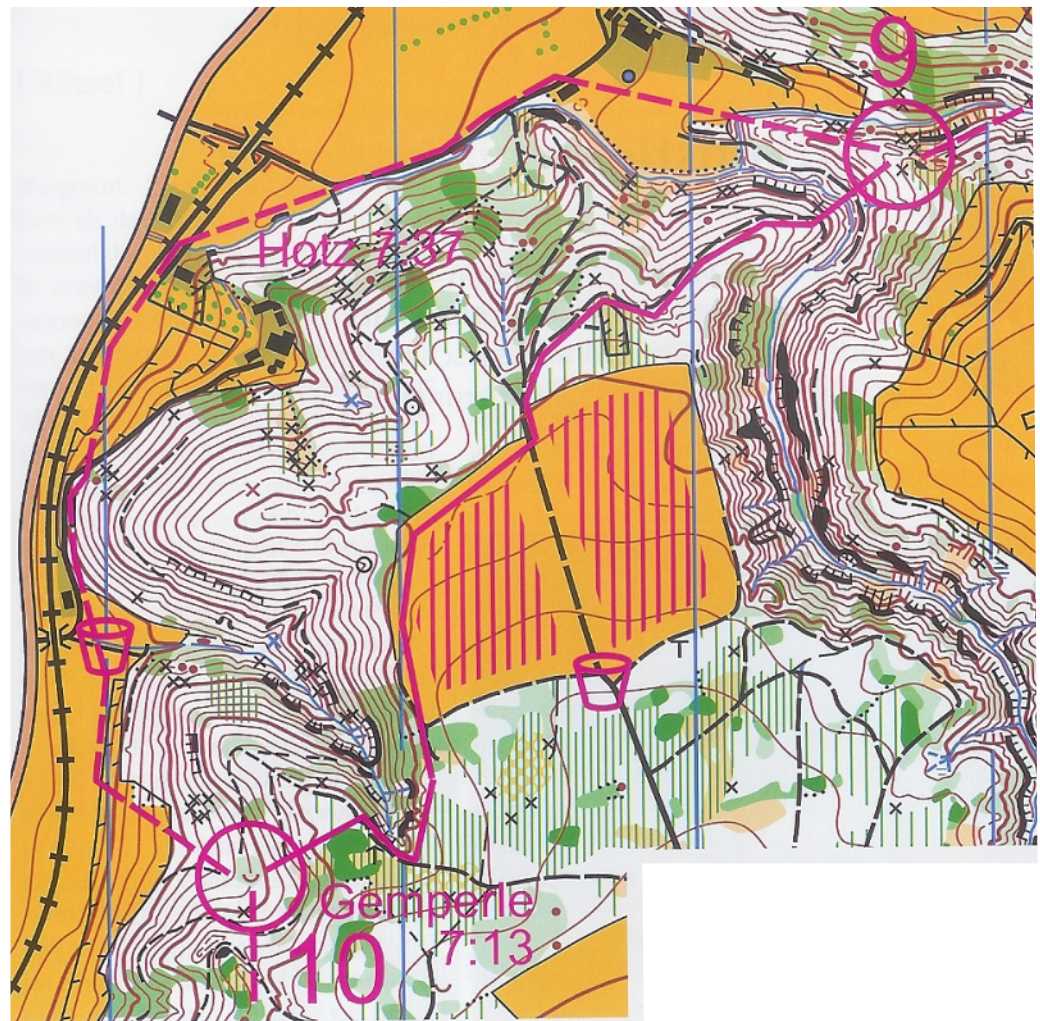
- Un site web dédié va être mis en place.
- Un flyer est en cours de réalisation. Il sera distribué lors des courses de cet été.

Le comité lance un appel aux membres.

Toute aide, même ponctuelle, est la bienvenue.

Si vous avez des idées, n'hésitez pas à nous en faire part.

Si vous connaissez des sponsors potentiels, vous pouvez soit les contacter directement soit nous faire parvenir leurs coordonnées.



Solution du jeu des 10 erreurs

Voci la solution du jeu des 10 erreurs du numéro précédent.

