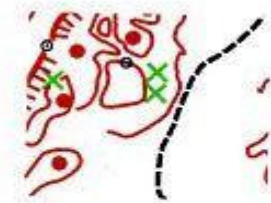


ASOPE

5 rue des Prunus
67150 HINDISHEIM
03-88-59-05-60

Jeudi 21 mai 2009 à MUTZIG Championnat d'Alsace longue distance Classement national - Coupe d'Alsace

- Organisation :** Association des sports d'orientation du pays d'Erstein
- Arbitre fédéral :** Thomas POIRSON
Délégué fédéral : Claude VOGT
Traceur : André HALLOUARD
- Carte :** Colline II Année 2009 – Echelle 1/10 000 équidistance 5 m et 1/5 000 pour les jeunes.
Terrain : Terrain avec forêt variée, parfois pentu, très nombreux éléments de reliefs



- Système de contrôle :** Sport Ident
Circuits : Type course individuelle longue distance règlement FFCO et Ligue d'Alsace- Circuits loisir et débutants
- Accueil :** Nouveau Gymnase du Collège Louis Arbogast - Parking DOM de Mutzig et hypermarché ATAC
Horaires : Accueil à partir de 9h30 - 1er départ : 10h30 – fermeture des circuits 15h30
Horaires de départ et infos (longueur des circuits) : sur le site www.asope.info
Fléchage : Sur la D1420 (N420 Saint Dié – Schirmeck – Mutzig) sortie Mutzig – Gresswiller
Distances : Parking – Accueil : 0 à 300m, Accueil - Départ : 1200m, Arrivée – Accueil : 1200m

inscriptions et paiement

Jusqu'au Lundi 4 mai 2009 auprès de :

ASOPE 5 rue des Prunus HINDISHEIM 67150

Les inscriptions seront prises en compte après paiement (Chèque à l'ordre de l'ASOPE)

- Tarifs :** Licencié : 10 € 19ans et plus - 7 € 15ans à 18ans – 4 € 14ans et -
Atelier loisir découverte : 5 € individuel – 10 € famille

Contact concurrents ASOPE : asope@free.fr ; tél 03 88 59 05 60 ; 5 rue des Prunus 67150 HINDISHEIM

Divers

Hébergement office du tourisme Erstein -
Buvette, gâteaux Douches et vestiaires

L'inscription est prise sous la responsabilité des concurrents, les organisateurs déclinent toutes responsabilités

