



# Corrèze International Open Limousin Middle

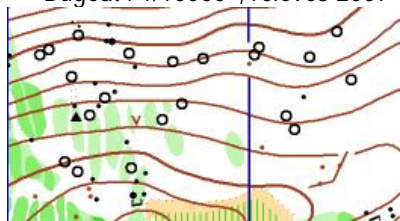


8 mai 2009 – Bugeat (Corrèze)

Organisation **Corrèze Course Orientation** [www.correze-co.fr](http://www.correze-co.fr)

Directeurs de Course Bruno MARCHEGAY  
Administratif Pierre Jean MANET  
Traceur Johann LASOUCHE  
Arbitre non déterminer  
Contrôleur IOF Michel DEVRIEUX  
GEC Pierre Jean MANET

Cartes Bugeat : 1/10000°, relevés 2007 et 2008 (Bruno Marchegay et Overt4)



Circuits et catégories Selon Règlement « Corrèze International Open »  
Circuit A : H20-21 Elite et Circuit B : D20-21 Elite ; limité à 100 pers par circuit (classement CN)

World Ranking Event Middle – Circuit A Homme et Circuit B Dame

GEC Utilisation du système Sport Ident. Location de puce 1,50 € (+ caution 30,00 €)

Accueil Vendredi 8 mai de 10h à 17h à Espace 1000 Sources à Bugeat

Accès - Fléchages de Bugeat – Chamberet et Treignac

Distances	Parking - Accueil	500 m	Parking – Départ	2000 m
	Accueil – Départ	2500 m		
	Accueil - Arrivée	300 m		

Contact Bruno MARCHEGAY Sajueix 19130 VOUTEZAC  
Tél : 05 55 25 93 45 – [marchegay@aol.com](mailto:marchegay@aol.com)

Inscriptions Inscriptions validées à réception du chèque au plus tard le 24/04/09 (cachet de la Poste)  
Joindre à votre chèque les fiches d'inscriptions papier.  
Règlement à l'ordre du « CCO »  
Inscription obligatoire en ligne sur [www.correze-co.fr](http://www.correze-co.fr)  
**Attention ! L'inscription ne sera prise en compte qu'à réception du règlement**  
MANET Pierre Jean - CFC 2009 - 258 av des Escures 19600 St Pantaléon de Larche

Tarifs 19 ans et + : 10 €      15 – 18 ans : 7 €      - de 15 ans : 5 €

Départs A partir de 13h, 10 premiers du CN de chaque catégorie partiront les derniers de leur catégorie

Résultats vendredi 8 mai à partir de 19h00 à Bugeat

Restauration Buvette : Espace 1000 Sources (possibilité de réservation de vos repas de midi : 05.55.95.58.58)

